

Neubau einer Grundschule

mit den Gewerken Heizung, Lüftung und Sanitär

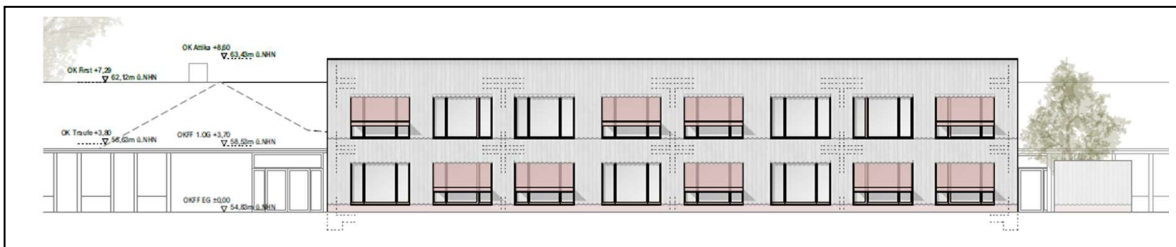
Im Zuge des Neubaus einer Grundschule in Willingen, übernehmen wir die Planung der Heizungs-, Lüftungs- und Sanitärtechnik.

Aufgrund der Coronapandemie wird deshalb eine, den Umständen angepasste, raumluftechnische Anlage eingebaut.

Die Räume der Grundschule werden mit Heizkörpern ausgestattet, die anhand der von uns ermittelten Heizlast für den jeweiligen Raum ausgewählt werden.

Weitere Planungen im Sanitärbereich vervollständigen den Bau.

Ziel des Projekts ist es, die Grundschule möglichst modern und energiesparend zu planen und dabei jegliche Hygienemaßnahmen einzuhalten.



Bei dem Projekt handelt es sich um einen Neubau einer Grundschule in Willingen. Es soll eine Entwurfsplanung der Gewerke Heizung, Lüftung und Sanitär erstellt werden.

Eine Lüftungsanlage für die Mensa soll nach aktuellen Coronavorschriften geplant, ausgelegt und daraufhin die raumluftechnische Anlage ausgewählt werden.

Die weitere Planung basiert auf der Heizlast, die von uns für das Gebäude ermittelt wird.

Auf dieser Basis bestimmen wir die Heizkörper und das Rohrnetz und führen den hydraulischen Abgleich durch. Außerdem werden die sanitären Anlagen geplant, berechnet und ausgelegt.

Die Grundschule erhält nach Vorgabe des aktuellen Gebäude-Energie-Gesetzes (GEG) eine entsprechende Energiequelle.

Während des Projektes sollen auftretende Probleme als Team gelöst werden, um ein vollständig funktionierendes System vorweisen zu können.

Wir wollen dem Kunden eine sehr ausgereifte Entwurfsplanung darbieten, die der Grundstein für eine lückenlose Ausführungsplanung sein soll.

Als Ergebnis wollen wir alle Pläne vollständig vorliegen haben, um dem Bauherrn unsere Planung vollständig und plausibel präsentieren zu können.

For the new construction of a primary school in Willingen, the focus is on the heating, ventilation and sanitation technology.

As a result of the corona pandemic, an air-conditioning system adapted to the current circumstances is being installed.

The rooms of the primary school will be equipped with radiators selected on the basis of a calculated heating load for each room.

The primary school receives an adequate energy source according to the current Building Energy Act (GEG).

Furthermore, planning the sanitary facility completes the construction.

The target of the project is to plan the primary school to be as modern and energy-saving as possible, while complying with all hygiene measures.