

Bürogebäude mit Mensa

mit den Gewerken Heizung, Kälte, Lüftung und Sprinkler

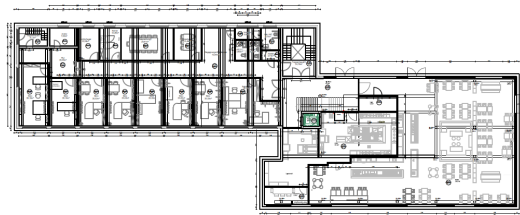
Objekt: Bürogebäude mit Mensa

Thema: Auslegung der Heizungs-, Kühl-, Lüftungs-, und Feuerlöschkomponenten in einem Gebäudekomplex

Im Vordergrund des Projekts steht eine moderne, umweltfreundliche und effiziente Ausrüstung des Gebäudes um nachhaltig für ein angenehmes Arbeitsumfeld zu sorgen.

Bei unserem Projekt handelt es sich um ein Bürogebäude mit einem Mensabereich und Küche. Wir werden die Ausführungsplanung für die Gewerke Heizung, Kälte, Lüftung und Sprinkler erstellen. Das Gebäude wird in zwei Bereiche unterteilt. Zum einen den Mensabereich, der vom Kellergeschoss bis ins Erdgeschoss reicht und zum anderen den Bürobereich, der sich vom Erdgeschoss bis ins 1.Obergeschoss erstreckt. Im Kellergeschoss befinden sich außerdem zwei Technikräume, die für beide Bereiche des Gebäudes vorgesehen sind.

Um eine ökologisch nachhaltige Gebäudeausrüstung zu erzielen setzen wir bei der Planung auf erneuerbare Energien mit einer Wärmepumpe, eine besonders effiziente Wassernebel-Löschanlage mit innovativer Niederdruck-Technik und eine Küchenabluftreinigung mit Ozon-Technologie. Letztere ermöglicht es die Abluft in eine Wärmerückgewinnung mit hoher Effizienz einzuleiten.



Our project deals with an office building with a cafeteria and kitchen. We are supposed to create the implementation planning for the heating, cooling, ventilation and sprinkler trades. The cafeteria extends from the basement to the ground floor and the office area extends from the ground floor to the first floor. In the basement there are two technical rooms that are intended for both areas of the building. In order to achieve ecologically sustainable building equipment, we rely on renewable energies with a heat pump, a particularly efficient water mist extinguishing system with innovative low-pressure technology and kitchen exhaust air cleaning with ozone technology around the exhaust air. This allows the air to be used in a highly efficient heat recovery system.