

## Neubau eines Supermarktes

mit den Gewerken Heizung, Lüftung, Kälte und Sanitär

Bei dem Projekt handelt es sich um die Konzeptionierung eines Supermarktes in Kempen. Bei der Maßnahme wird das Thema Hygiene in den Vordergrund gestellt.

Der Umfang der Projektarbeit beinhaltet die Be- und Entlüftung des Marktes mit einer Verkaufsfläche von 2726.17 m<sup>2</sup>, der Frischetheke und diversen Nebenräumen. Des Weiteren wird die Beheizung und Kühlung des gesamten Marktes über einen Kaltwassersatz vorgesehen

Diverse Heizungs- und Sanitärarbeiten im Markt und in den Nebenräumen runden den Neubau ab.

Ziel ist es die Anforderungen der Supermarktkette und deren Vorgaben der Baubeschreibung zu erfüllen.

Bei unserem Projekt handelt es sich um einen Neubau eines Supermarktes in Kempen.

Die Planung beinhaltet die Gewerke:  
Heizung, Lüftung, Klima und Sanitär in der Leistungsphase 3 (Entwurfsplanung).

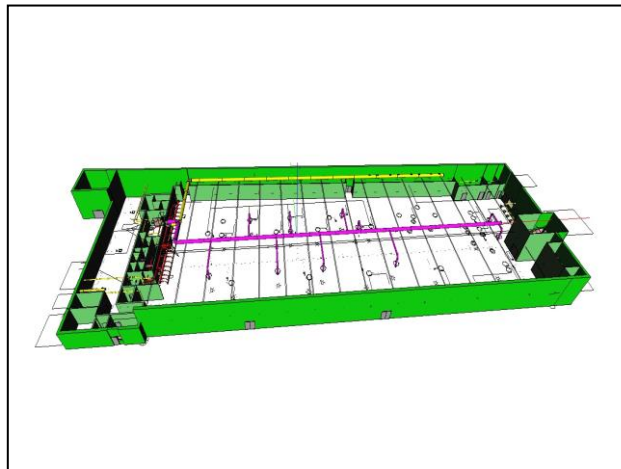
Der Markt wird über eine Luftgekühlte Wärmepumpe im Sommer gekühlt und im Winter beheizt. Die Luftverteilung erfolgt hierbei über Klimakassetten. Eine Schlitzschiene über der Frischetheke und ein Trinkwassersystemtrenner gewährleisten die Hygiene der dort liegenden Lebensmittel.

Im Gewerk Sanitär werden diverse Vorrichtungen geplant, welche den hygienischen Vorschriften entsprechen.

Die Arbeit umfasst die oben genannten Bereiche und setzt ihren Schwerpunkt auf die Einhaltung der Baubeschreibung des Eigentümers.

Wichtig ist es die dort formulierten hygienischen Anforderungen einzuhalten.

Im Umfang befinden sich die Berechnung der Heiz- und Kühllast, die Auslegung wichtiger Komponenten, Rohr- und Kanalnetzrechnungen.



The scope of this project includes the supply and exhaust ventilation of the supermarket with a sales area of 2,726.17 m<sup>2</sup> including a fresh-product counter and several ancillary rooms.

Further to that the heating and the cooling of the whole supermarket is provided by a air cooled scroll inverter heat pump (split version).

Several heating and sanitary works in the supermarket and in all ancillary rooms complete the new building.

The aim is it to fulfill and meet the requirements of the supermarket chain and the building specifications.