

Neubau einer Dreifachsporthalle

mit Tribünenbereich und Versammlungsräumen

Objekt: Dreifachsporthalle in NRW

Thema: Planung einer Dreifachsporthalle für den Schul-Sportbetrieb
in der erweiterten Entwurfsphase (LPH -3-)

Gewerke: Heizung/Lüftung/Sanitär

Firma: TLDR



Bearbeitungs-
zeitraum: Juni 2021
bis Januar 2022

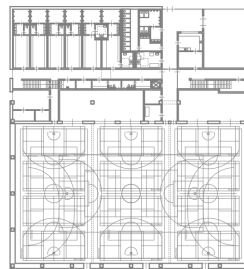
Bearbeitet von:
René Grewe
Lukas Hartman
Tobin Jürgensen
Daniel Klein-Hietpaß

Projektbetreuung:
Hr. Tiggelbeck

Unsere Projektgruppe (TLDR) wurde mit der Planung einer neuen Dreifachsporthalle in NRW beauftragt. Durch die Nutzung der Halle mit Tribünenbereich entsteht eine Versammlungsstätte, die für ca. 400 Personen ausgelegt wird. Durch diese Vorgaben fällt das Gebäude unter die Versammlungsstättenverordnung - VStättVO- und hat somit zusätzliche Anforderungen an die Ausstattung und technische Gebäudeausrüstung.

Der Planungsauftrag umfasst die Entwurfsplanung der Heizung-, Lüftungs- und Sanitäreinrichtungen.

Die neu errichtete Dreifachsporthalle setzt sich aus einem eingeschossigen Umkleiden- und Aufenthaltsbereich und einer Halle, welche sich über drei Etagen erstreckt, zusammen. Im ersten Obergeschoss befindet sich eine Zuschauertribüne mit insgesamt 300 Sitzplätzen. Oberhalb der Tribüne im zweiten Obergeschoss befinden sich, zusätzlich zu Technik- und Geräteräumen im Erdgeschoss, zwei weitere Technik- und Lageräume. Die Sporthalle und Tribüne können durch zwei separate mobile Vorhänge in drei gleich große Hallenteile unterteilt werden. Die Projektgruppe wird in dieser Entwurfsplanung diverse Möglichkeiten zur Optimierung sowie technische Lösungsansätze berücksichtigen und erläutern.



Our project group (TLDR) was commissioned to plan a new triple sports hall in NRW. The use of the hall with the grandstand area creates a place that is designed for nearly 400 people. Due to these requirements, the building falls under the Ordinance on Places of Assembly and has additional requirements for the equipment and technical building equipment. The planning order includes the draft planning of the heating, ventilation and sanitary facilities. The new built triple sports hall consists of a single-storey changing and lounge area and a hall that extends over three floors. There is a grandstand on the first floor with 300 seats. The technical and storage rooms are based on ground and second floor. The hall can be divided into 3 parts by two equally large curtains. In the draft planning phase, our group will present various approaches to solutions and optimizations.

Stichwörter:
Neubau
Sporthalle
Hygiene
Heizen
Wärmepumpe
Lüftungsanlage